



• • •  
• • •  
• • •  
• • •  
• • •

# BALUSTRADES

## GROUPE 9

[WWW.3CSERVICES.CH](http://WWW.3CSERVICES.CH)





Services SA

## 3C Services SA

### Présentation de l'entreprise

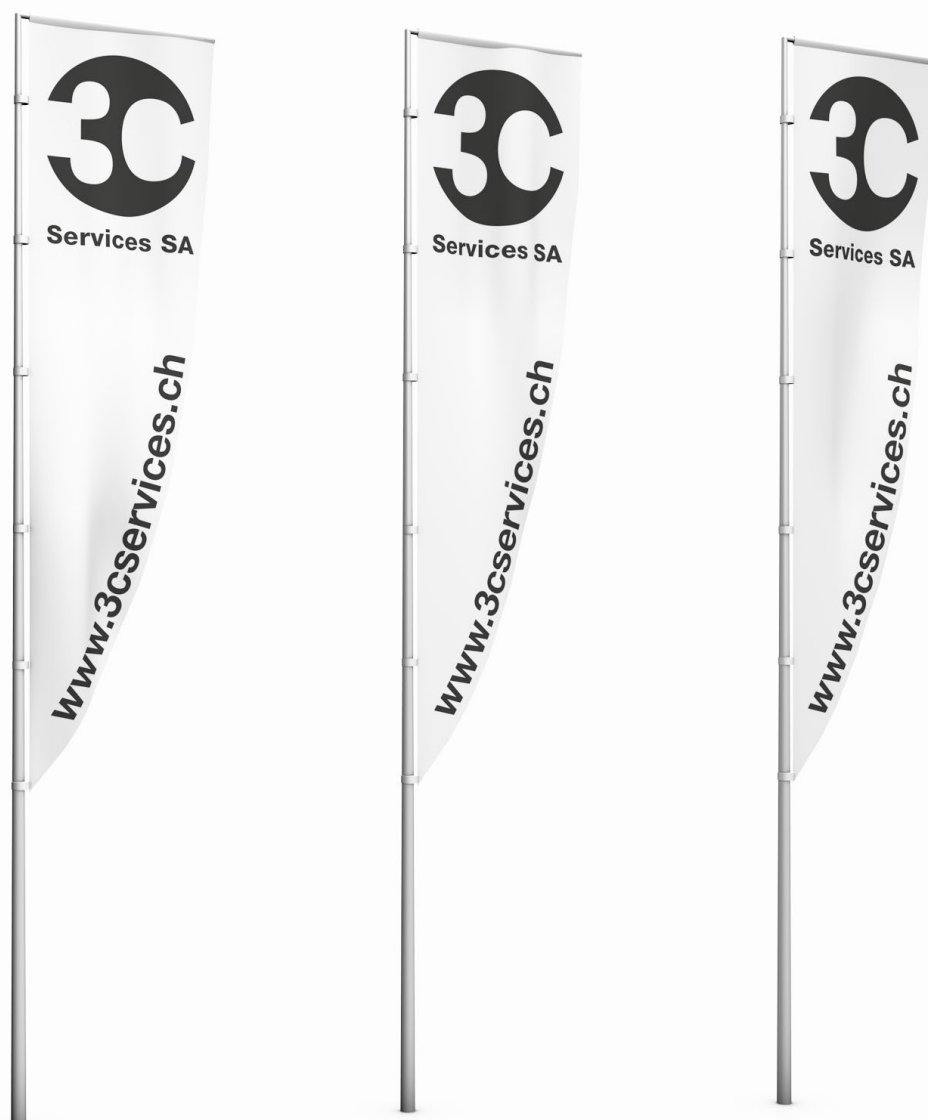
3C Services SA est une entreprise spécialisée dans la distribution de ferrements pour la construction métallique, les éléments normalisés et le mobilier urbain.

Elle est associée à de nombreuses réalisations prestigieuses. Qu'il s'agisse du siège mondial de Rolex ou de Vacheron Constantin, de Montevetro à Londres, de l'Aéroport de Genève ou du Centre Coop à Aclens, elle exerce autant dans le « sur-mesure » que dans le « prêt-à-porter ».

Lancée avec six employés en 1998, la société s'est forgée une belle place dans ce secteur et se compose actuellement de plus de 20 collaborateurs.

3C Services SA a développé un savoir-faire qui fait sa réputation et sa prospérité. Elle intervient déjà au stade de la conception du bâtiment et elle est consultée par les architectes, les ingénieurs en façades, les entreprises générales ou spécialisées, les constructeurs métalliques et les façadiers pour résoudre des problèmes techniques particulièrement pointus.

3C Services SA, c'est une entière vocation d'assistance à la construction, une fois que celle-ci se concrétise. Quelle que soit l'ampleur d'un projet, 3C Services SA, maîtrise la planification des travaux. La pertinence de ses conseils est précieuse aussi au moment de la mise en place des accessoires qu'elle a conçus ou proposés, puis fait fabriquer, livrer et reste concernée par les équipements qu'elle a fournis.



# Sommaire

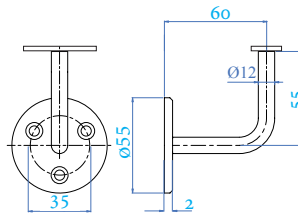
---

<b>Fixation de main-courante</b>	<b>4-7</b>
<b>Raccord pour main-courante ronde</b>	<b>8-13</b>
<b>Raccord pour main-courante carré</b>	<b>14-17</b>
<b>Pince à verre</b>	<b>18-23</b>
<b>Système de marquises</b>	<b>24-25</b>

## 9.300.1 COL DE CYGNE 90° FIXE

- En acier zingué
- A visser
- Saillie 60 mm
- Rosace diamètre 55 mm
- Fer rond diamètre 12 mm

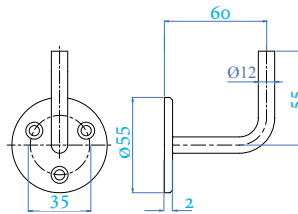
N°3C  
9.300.1



## 9.305.0 COL DE CYGNE 90° A SOUDER

- En fer blanc
- A souder
- Saillie 60 mm
- Rosace diamètre 55 mm
- Fer rond diamètre 12 mm

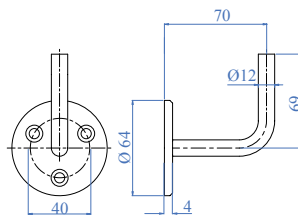
N°3C  
9.305.0



## 9.305.82 COL DE CYGNE 90° A SOUDER

- En acier inoxydable 304
- Sans filetage
- A souder

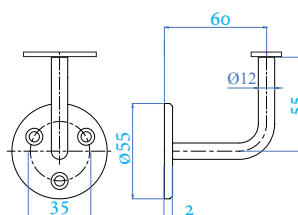
N°3C  
9.305.82



## 9.310.4 COL DE CYGNE 90° FIXE

- En acier inoxydable
- A visser
- Sailli 60 mm
- Rosace diamètre 55 mm
- Fer rond diamètre 12 mm

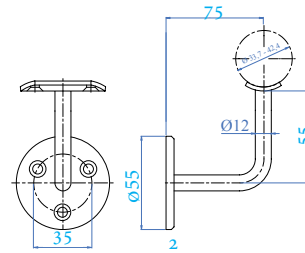
N°3C  
9.310.4



## 9.311.4 COL DE CYGNE 90° FIXE

- En acier inoxydable
- A visser
- Pour tube Ø 42.4 mm
- Saillie 75 mm
- Rosace diamètre 55 mm
- Fer rond diamètre 12 mm

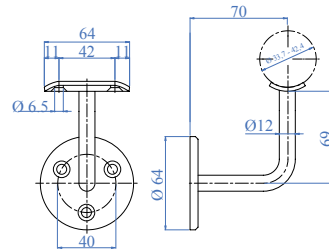
N°3C  
9.311.4



## 9.313.4 COL DE CYGNE 90° FIXE

- En acier inoxydable 304
- Fixe
- pour tube Ø 42.4 mm

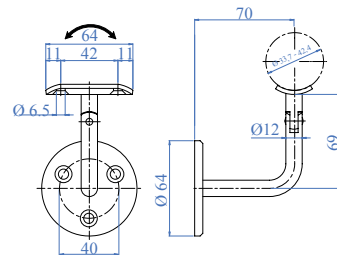
N°3C  
9.313.4



## 9.313.42 COL DE CYGNE 90° ARTICULE

- En acier inoxydable 304
- Articulé
- pour tube Ø 42.4 mm

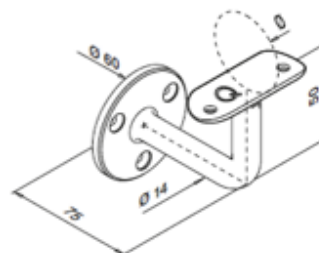
N°3C  
9.313.42



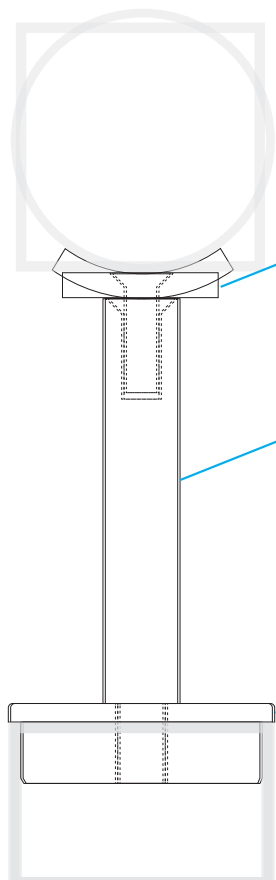
## 9.314.4 COL DE CYGNE 90° FIXE

- En acier inoxydable 304
- FIXE
- pour tube Ø 42.4 mm

N°3C  
9.314.4



# SUPPORT POUR MAIN-COURANTE TUBE ROND OU CARRE POTEAU ROND OU CARRE



**9.670.0 / 9.667.0  
PLAQUE DE MONTAGE**

**9.675.0  
PLAQUE DE MONTAGE 90°**

**9.665.66  
TIGE ARTICULÉE**

**9.660.\_\_\_\_  
TIGE FIX**

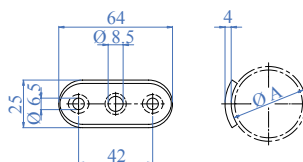
**9.650.\_\_\_\_  
BOUCHON TUBE ROND**

**9.726.\_\_\_\_  
BOUCHON TUBE CARRE**

## 9.670.0 / 9.667.0 PLAQUE DE MONTAGE

- En acier inoxydable 304
- Pour tube rond ou carré

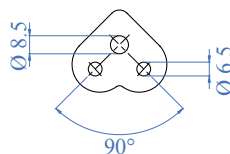
N°3C	Pour tube
9.670.0	Rond Ø 42.4 mm
9.667.0	Carré



## 9.675.0 PLAQUE DE MONTAGE 90°

- En acier inoxydable 304
- Pour tube rond Ø 33.7 - 42.4 mm

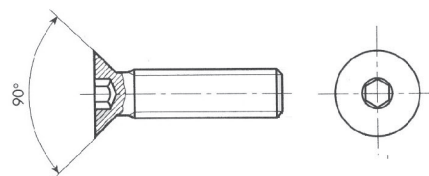
N°3C	Pour tube Ø
9.675.0	33.7 - 42.4 mm



## 9.660.69 VIS

- En acier inoxydable
- M6 / 10 mm

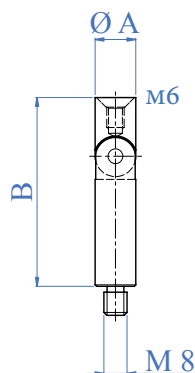
N°3C	Longueur
9.660.69	10 mm



## 9.665.66 TIGE ARTICULÉE

- En acier inoxydable 304
- Articulée
- A visser

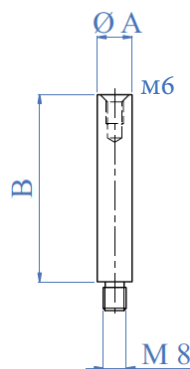
N°3C	A	B
9.665.66	12 mm	65 mm



## 9.660.\_\_\_\_ TIGE FIX

- En acier inoxydable
- M8 mâle
- M6 femelle

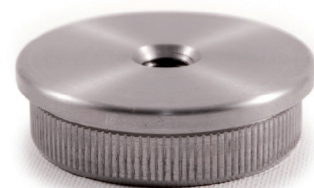
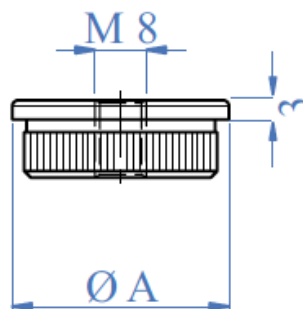
N°3C	A	B
9.660.68	12 mm	65 mm
9.660.681	12 mm	115 mm



## 9.650.\_\_\_\_ BOUCHON

- En acier inoxydable
- A chasser
- Tête plate
- Avec filetage M8

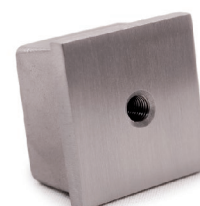
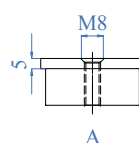
N°3C	A	I
9.650.33	33.7 mm	2 mm
9.650.42	42.4 mm	2 mm



## 9.726.\_\_\_\_ BOUCHON TUBE CARRE

- En acier inoxydable 316
- Avec tous fileté M8
- Angles vifs

N°3C	A
9.726.30	30 x 30 x 2 mm
9.726.40	40 x 40 x 2 mm



## 9.290. . . CUVETTE

- En acier brut ou acier inoxydable 304
- Pour tube rond Ø 42.4 mm
- Epaisseur 2,5 mm
- Perçage ø5 mm

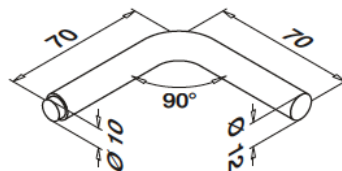
N°3C	Matière	Longueur
9.290.1.60	Acier brut	60 mm
9.290.1.80	Acier brut	80 mm
9.290.8.60	Inox	60 mm
9.290.8.80	Inox	80 mm



## 9.0815.070.12 TIGE 90° A SOUDER

- En acier inoxydable 304
- 90°
- A souder

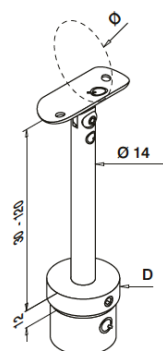
N°3C
9.0815.070.12



## 9.0697.242.12 SUPPORT POUR MAIN-COURANTE ARTICULE

- En acier inoxydable 304
- Articulé
- pour tube Ø 42.4 mm

N°3C
9.0697.242.12

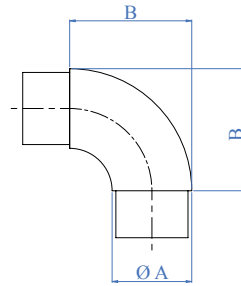




## 9.700. \_\_ RACCORD 90° POUR MAIN-COURANTE ARRONDI

- En acier inoxydable 304
- Finition brossé

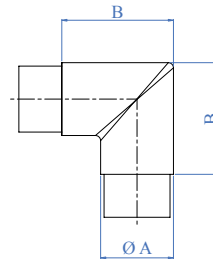
N°3C	A	B
9.700.33	33.7 x 2 mm	55 mm
9.700.42	42.4 x 2 mm	65 mm



## 9.701. \_\_ RACCORD 90° POUR MAIN-COURANTE ANGLE

- En acier inoxydable 304
- Finition brossé

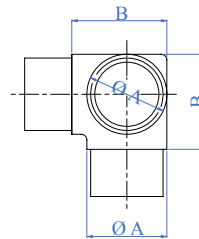
N°3C	A	B
9.701.33	33.7 x 2 mm	55 mm
9.701.42	42.4 x 2 mm	65 mm



## 9.708.42 RACCORD D'ANGLE POUR MAIN-COURANTE 3 COTES

- En acier inoxydable 304
- Finition brossé

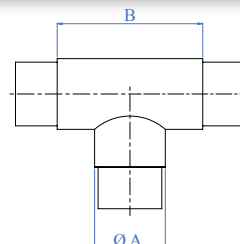
N°3C	A	B
9.708.42	42.4 x 2 mm	65 mm



## 9.707.42 RACCORD D'ANGLE POUR MAIN-COURANTE EN T

- En acier inoxydable 304
- Finition brossé

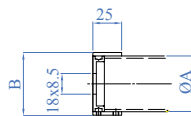
N°3C	A	B
9.707.42	42.4 x 2 mm	100 mm



## 9.680.42 ANCORAGE MURALE POUR MAIN-COURANTE

- En acier inoxydable 304

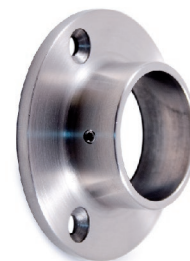
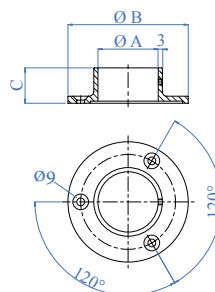
N°3C	A	B
9.680.42	Ø 42.4 mm	48.6 mm



## 9.681.42 ANCORAGE MURALE POUR MAIN-COURANTE

- En acier inoxydable 316
- Finition brossé

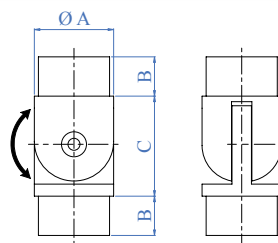
N°3C	A	B	C
9.681.42	Ø 42.4 mm	84 mm	25 mm



## 9.705.\_\_\_\_ RACCORD POUR MAIN-COURANTE ARTICULE

- En acier inoxydable 304
- Finition brossé

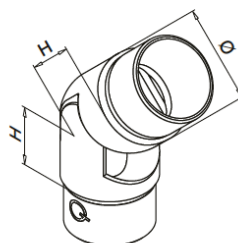
N°3C	A	B	C
9.705.33	Ø 33.7 x 2 mm	22 mm	43 mm
9.705.42	Ø 42.4 x 2 mm	22 mm	53 mm



## 9.0312.242.12 RACCORD POUR MAIN-COURANTE ARTICULE

- En acier inoxydable 304
- 0-70°

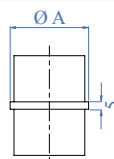
N°3C	H	A
9.0312.242.12	27 mm	Ø 42.4 x 2 mm



## 9.702. \_\_ RACCORD POUR MAIN-COURANTE

- En acier inoxydable 304
- Finition brossé

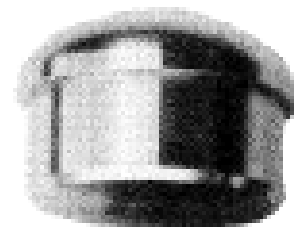
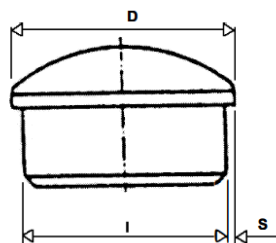
N°3C	A
9.702.33	Ø 33.7 x 2 mm
9.702.42	Ø 42.4 x 2 mm



## 9.315. \_\_ BOUCHON

- En acier inoxydable massif
- A chasser
- Tête arrondie

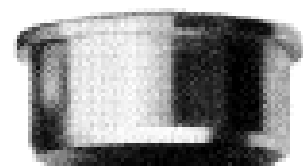
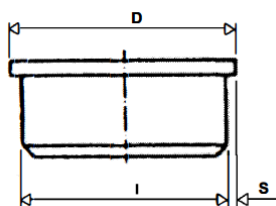
N°3C	D	I	S
9.315.33	33.7 mm	29.7 mm	2 mm
9.315.42	42.4 mm	38.4 mm	2 mm
9.315.48	48.3 mm	44.3 mm	2 mm



## 9.320. \_\_ BOUCHON

- En acier inoxydable massif
- A chasser
- Tête plate

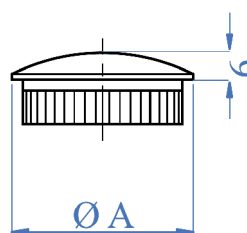
N°3C	D	I	S
9.320.33	33.7 mm	29.7 mm	2 mm
9.320.42	42.4 mm	38.4 mm	2 mm
9.320.48	48.3 mm	44.3 mm	2 mm



## 9.316. \_\_ BOUCHON

- En acier inoxydable massif
- A chasser
- Tête bombé

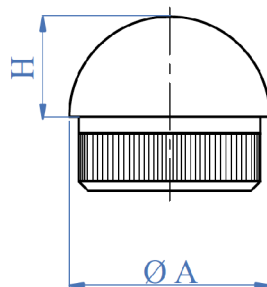
N°3C	A
9.316.33	33.7 x 2 mm
9.316.42	42.4 x 2 mm



## 9.317.\_\_\_\_ BOUCHON

- En acier inoxydable massif
- A chasser
- Tête ronde

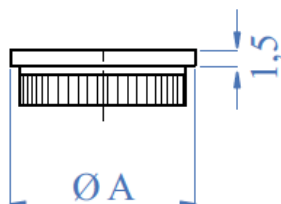
N°3C	A	I
9.317.33	33.7 mm	2 mm
9.317.42	42.4 mm	2 mm



## 9.321.\_\_\_\_ BOUCHON

- En acier inoxydable massif
- A chasser
- Tête plate

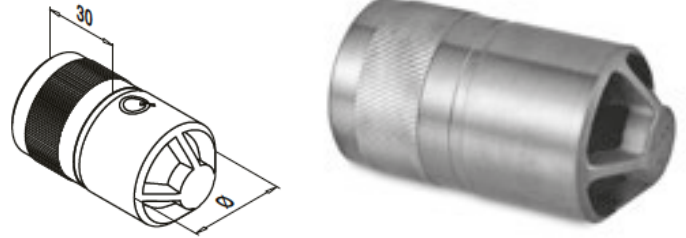
N°3C	A	I
9.321.33	33.7 mm	2 mm
9.321.42	42.4 mm	2 mm
9.321.48	48.3 mm	2 mm
9.321.60	60.3 mm	2 mm



## 9.5792.242 RACCORD POUR TUBE

- En acier inoxydable 304
- Pour tube rond ou carré

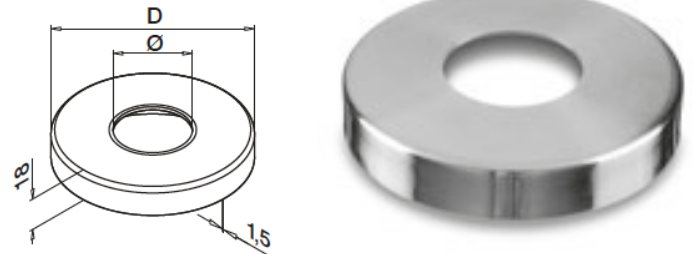
N°3C	A Pour tube
9.5792.242	Rond Ø 42.4 mm



## 9.0512.242.12 CACHE POUR POTEAU

- En acier inoxydable 304

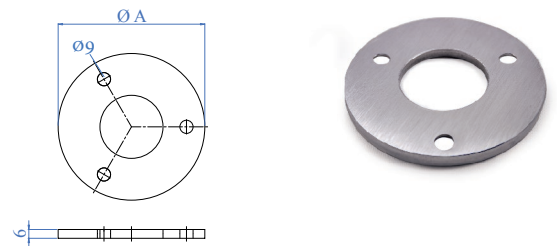
N°3C	D	Ø
9.0512.242.12	Ø105 mm	42.4 mm



## 9.4751.84 ANNEAU D'ACCROCHE POUR POTEAU

- En acier inoxydable 316

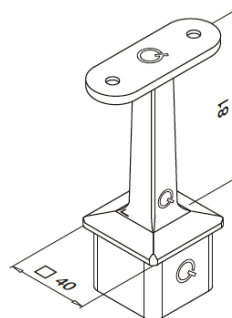
N°3C	A Dimensions	Ø Trous extérieurs	Ø Trou centrale
9.4751.84	Ø100 x 6 mm	3x Ø9 mm	43 mm



## 9.4710.000.12 SUPPORT POUR MAIN-COURANTE TUBE CARRE

- En acier inoxydable 304
- Pour tube carré 40/40 mm
- Pour main-courante plate

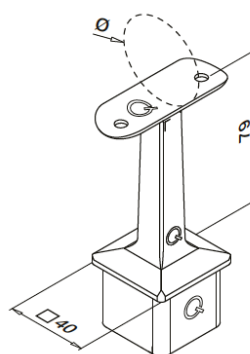
N°3C  
9.4710.000.12



## 9.4710.042.12 SUPPORT POUR MAIN-COURANTE TUBE ROND

- En acier inoxydable 304
- Pour tube carré 40/40 mm
- Pour main-courante ronde Ø 42.4 mm

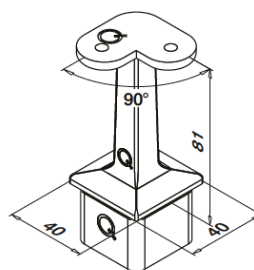
N°3C  
9.4710.042.12



## 9.4710.800.12 SUPPORT POUR MAIN-COURANTE TUBE CARRE 90°

- En acier inoxydable 304
- Pour tube carré 40/40 mm
- Pour main-courante plate

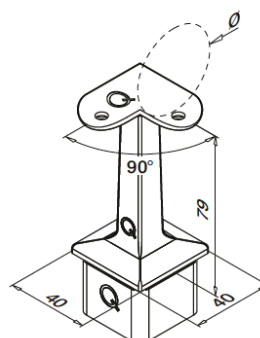
N°3C  
9.4710.800.12



## 9.4710.842.12 SUPPORT POUR MAIN-COURANTE TUBE ROND 90°

- En acier inoxydable 304
- Pour tube carré 40/40 mm
- Pour main-courante ronde Ø 42.4 mm

N°3C  
9.4710.842.12

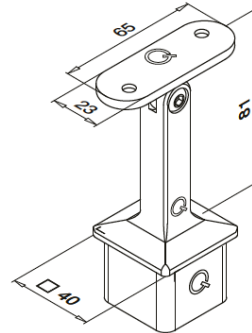


## 9.4718.000.12 SUPPORT POUR MAIN-COURANTE TUBE CARRE ARTICULE

- En acier inoxydable 304
- Pour tube carré 40/40 mm
- Pour main-courante plate

N°3C

9.4718.000.12

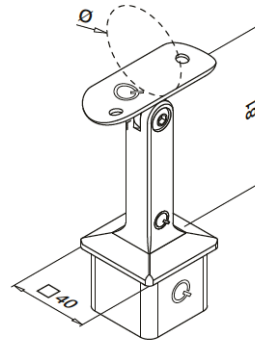


## 9.4718.042.12 SUPPORT POUR MAIN-COURANTE TUBE ROND ARTICULE

- En acier inoxydable 304
- Pour tube carré 40/40 mm
- Pour main-courante ronde Ø 42.4 mm

N°3C

9.4718.042.12

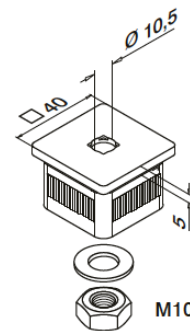


## 9.4733.040.12 ADAPTATEUR POUR MAIN-COURANTE TUBE CARRE

- En acier inoxydable 304
- Pour tube carré 40/40 mm

N°3C

9.4733.040.12

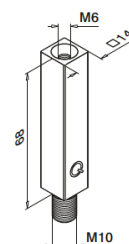


## 9.4811.068.12 TIGE POUR MAIN-COURANTE

- En acier inoxydable 304
- Filetage M10
- Pour vis M6

N°3C

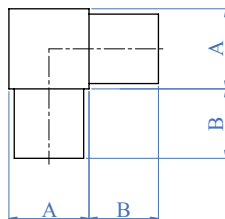
9.4811.068.12



## 9.720.\_\_\_\_ RACCORD 90° POUR TUBE CARRE

- En acier inoxydable 316
- Finition brossé

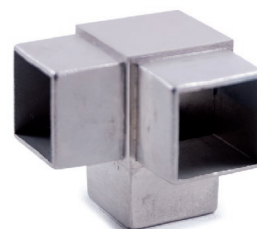
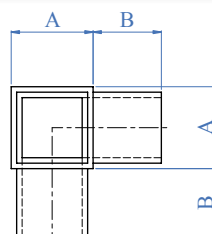
N°3C	A	B
9.720.30	30 x 30 x 2 mm	25 mm
9.720.40	40 x 40 x 2 mm	25 mm



## 9.722.\_\_\_\_ RACCORD D'ANGLE POUR TUBE CARRE 3 COTES

- En acier inoxydable 316
- Finition brossé

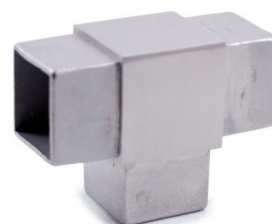
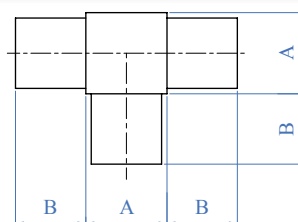
N°3C	A	B
9.722.30	30 x 30 x 2 mm	25 mm
9.722.40	40 x 40 x 2 mm	25 mm



## 9.721.\_\_\_\_ RACCORD EN T POUR TUBE CARRE

- En acier inoxydable 316
- Finition brossé

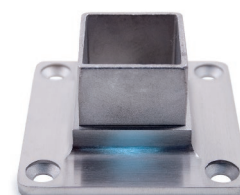
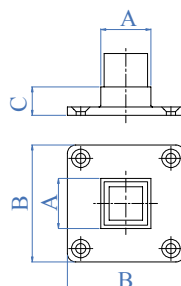
N°3C	A	B
9.721.30	30 x 30 x 2 mm	25 mm
9.722.40	40 x 40 x 2 mm	25 mm



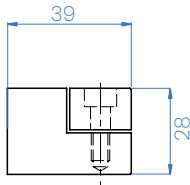
## 9.724.\_\_\_\_ RACCORD DE SOL POUR TUBE CARRE

- En acier inoxydable 316
- Finition brossé

N°3C	A	B	C
9.724.30	30 x 30 x 2 mm	70 mm	22 mm
9.724.40	40 x 40 x 2 mm	80 mm	18 mm





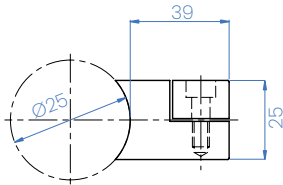


**Pince à tôle**

- Pince à tôle en inox V2A
- Montage à plat, pour épaisseur de 1.5 à 4 mm

**N° d'art.**

**9.72180**



**Pince à tôle**

- Pince à tôle en inox V2A
- Montage sur tube  $\text{Ø} 42.4$  mm, pour épaisseur de 1.5 à 4 mm

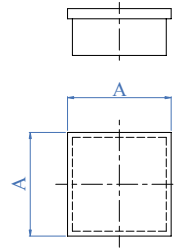
**N° d'art.**

**9.72182**

# 9.725.      BOUCHON TUBE CARRE

- En acier inoxydable 316
- Angles vifs

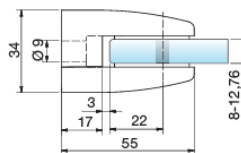
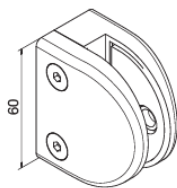
N°3C	A
9.725.30	30 x 30 x 2 mm
9.725.40	40 x 40 x 2 mm



## 9.375.\_\_\_\_ PINCE A VERRE fixation sur tube plat

- En fonte injectée
- Avec dispositif pour goupille de sécurité Inox 6x18 mm

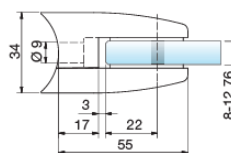
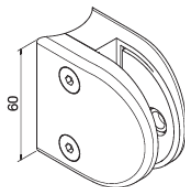
N°3C	Épaisseur verre	Exécution
9.375.08.00	8 / 8.76 mm	Brut
9.375.08.12	8 / 8.76 mm	Laqué Alu
9.375.08.20	8 / 8.76 mm	couleur Inox
9.375.10.00	10 / 10.76 mm	Brut
9.375.10.12	10 / 10.76 mm	Laqué Alu
9.375.10.20	10 / 10.76 mm	couleur Inox



## 9.380.\_\_\_\_ PINCE A VERRE fixation sur tube rond

- En fonte injectée
- Avec dispositif pour goupille de sécurité Inox 6x18 mm

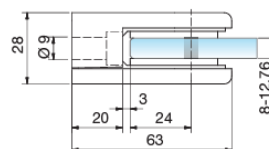
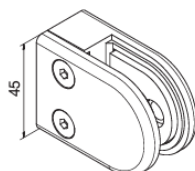
N°3C	Épaisseur verre	Exécution
9.380.08.00	8 / 8.76 mm	Brut
9.380.08.12	8 / 8.76 mm	Laqué Alu
9.380.08.20	8 / 8.76 mm	couleur Inox
9.380.10.00	10 / 10.76 mm	Brut
9.380.10.12	10 / 10.76 mm	Laqué Alu
9.380.10.20	10 / 10.76 mm	couleur Inox



## 9.385.\_\_\_\_ PINCE A VERRE fixation sur tube plat

- En fonte injectée
- Avec dispositif pour goupille de sécurité Inox 6x18 mm

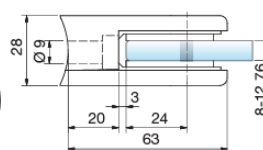
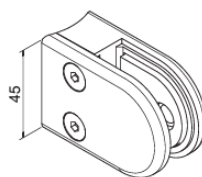
N°3C	Épaisseur verre	Exécution
9.385.08.00	8 / 8.76 mm	Brut
9.385.08.12	8 / 8.76 mm	Laqué Alu
9.385.08.20	8 / 8.76 mm	couleur Inox
9.385.10.00	10 / 10.76 mm	Brut
9.385.10.12	10 / 10.76 mm	Laqué Alu
9.385.10.20	10 / 10.76 mm	couleur Inox



## 9.390.\_\_\_\_ PINCE A VERRE fixation sur tube rond

- En fonte injectée
- Avec dispositif pour goupille de sécurité Inox 6x18 mm

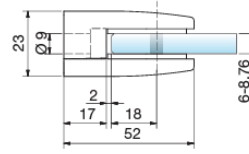
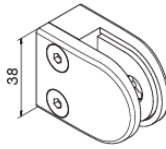
N°3C	Épaisseur verre	Exécution
9.390.08.00	8 / 8.76 mm	Brut
9.390.08.12	8 / 8.76 mm	Laqué Alu
9.390.08.20	8 / 8.76 mm	couleur Inox
9.390.10.00	10 / 10.76 mm	Brut
9.390.10.12	10 / 10.76 mm	Laqué Alu
9.390.10.20	10 / 10.76 mm	couleur Inox



## 9.386. \_\_ PINCE A VERRE fixation sur tube plat

- En fonte injectée
- Avec dispositif pour goupille de sécurité Inox 6x18 mm

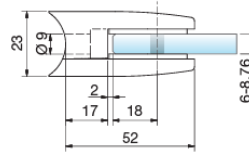
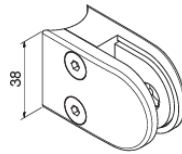
N°3C	Épaisseur verre	Exécution
9.386.06.00	6 / 6.76 mm	Brut
9.386.06.12	6 / 6.76 mm	Laqué Alu
9.386.06.20	6 / 6.76 mm	couleur Inox
9.386.08.00	8 / 8.76 mm	Brut
9.386.08.12	8 / 8.76 mm	Laqué Alu
9.386.08.20	8 / 8.76 mm	couleur Inox



## 9.391. \_\_ PINCE A VERRE fixation sur tube rond

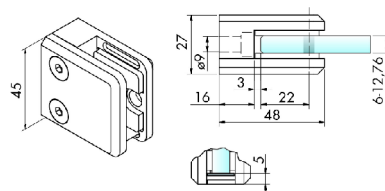
- En fonte injectée
- Avec dispositif pour goupille de sécurité Inox 6x18 mm

N°3C	Épaisseur verre	Exécution
9.391.06.00	6 / 6.76 mm	Brut
9.391.06.12	6 / 6.76 mm	Laqué Alu
9.391.06.20	6 / 6.76 mm	couleur Inox
9.391.08.00	8 / 8.76 mm	Brut
9.391.08.12	8 / 8.76 mm	Laqué Alu
9.391.08.20	8 / 8.76 mm	couleur Inox



## 9.365.\_\_\_\_\_ PINCE A VERRE

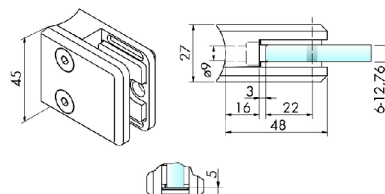
- En zinc
- Finition ZN22
- Fixation sur tube plat



N°3C	Épaisseur verre
9.365.08.20	8 / 8.76 mm
9.365.10.20	10 / 10.76 mm
9.365.12.20	12 / 12.76 mm

## 9.370.\_\_\_\_\_ PINCE A VERRE

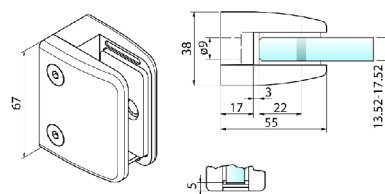
- En zinc
- Finition ZN22
- Fixation sur tube rond 42.4 mm



N°3C	Épaisseur verre
9.370.08.20	8 / 8.76 mm
9.370.10.20	10 / 10.76 mm
9.370.12.20	12 / 12.76 mm

## 9.368.\_\_\_\_\_ PINCE A VERRE

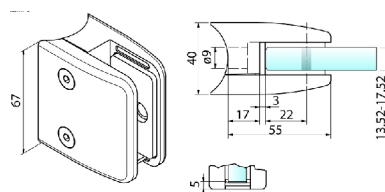
- En zinc
- Finition ZN22
- Fixation sur tube plat



N°3C	Épaisseur verre
9.368.12.20	12 / 12.76 mm
9.368.13.20	13 / 13.52 mm

## 9.369.\_\_\_\_\_ PINCE A VERRE

- En zinc
- Finition ZN22
- Fixation sur tube rond 42.4 mm

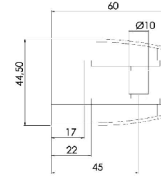
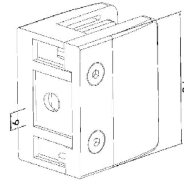


N°3C	Épaisseur verre
9.369.12.20	12 / 12.76 mm
9.369.13.20	13 / 13.52 mm

## 9.6050.482.12 PINCE A VERRE

- En inox V2A
- Finition brossé
- Fixation sur tube plat

N°3C	Épaisseur verre
9.6050.482.12	21.52 mm



## 9.360.\_\_\_\_ TIGES DE SÉCURITÉ

- En acier inoxydable
- !! Pour pince à verre: 9.365 / 9.368 / 9.369 / 9.370 !!

N°3C	Diamètre	Longueur	Perçage
9.360.3	6 mm	20 mm	10 mm
9.360.4	6 mm	16 mm	10 mm
9.360.7	6 mm	25 mm	10 mm



## 9.360.\_\_\_\_ PLAQUES DE SÉCURITÉ

- En acier inoxydable
- !! Pour pince à verre: 9.365 / 9.368 / 9.369 / 9.370 !!

N°3C	Largeur	Longueur	Hauteur
9.360.5	18 mm	20 mm	2 mm
9.360.6	24 mm	22 mm	2 mm



## 9.360.9 GOMME POUR PLAQUES DE SÉCURITÉ

- En acier inoxydable
- !! Pour plaques: 9.360 !!

N°3C	diamètre	Hauteur
9.360.9	12 mm	1 mm

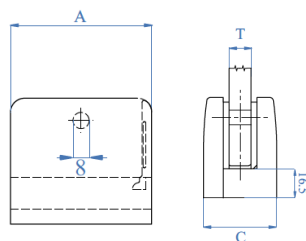


## 9.13 . . . PINCE A VERRE

- En acier inoxydable V2A ou ZAMAK aspect inox brossé mat
- Fixation sur plat

N°3C	Matière	Finition	Fixation	Épaisseur verre
9.1312.20	ZAMAK	Inox brossé mat	Sur plat	9.52 mm
9.1312.82	INOX	V2A	Sur plat	9.52 mm
9.1313.20	ZAMAK	Inox brossé mat	Sur plat	12.76 mm
9.1313.82	INOX	V2A	Sur plat	12.76 mm
9.1316.20	ZAMAK	Inox brossé mat	Sur plat	16.76 mm
9.1316.82	INOX	V2A	Sur plat	16.76 mm
9.1317.20	ZAMAK	Inox brossé mat	Sur plat	17.52 mm
9.1317.82	INOX	V2A	Sur plat	17.52 mm

A	B	C
70 mm	55 mm	40 mm

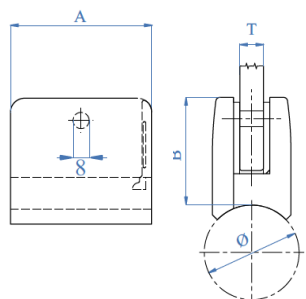


## 9.1348 . . . PINCE A VERRE

- En ZAMAK aspect inox brossé mat
- Fixation sur tube rond 48.3 mm

N°3C	Matière	Finition	Fixation	Épaisseur verre
9.134812.20	ZAMAK	Inox brossé mat	Tube	9.52 mm
9.134813.20	ZAMAK	Inox brossé mat	Tube	12.76 mm
9.134816.20	ZAMAK	Inox brossé mat	Tube	16.76 mm
9.134817.20	ZAMAK	Inox brossé mat	Tube	17.52 mm

A	B	C
70 mm	55 mm	40 mm

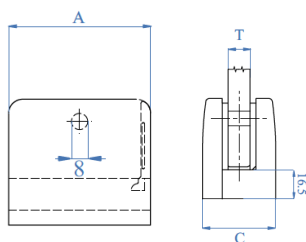


## 9.15 . . . PINCE A VERRE

- En acier inoxydable V2A /V4A ou ZAMAK aspect inox brossé mat
- Fixation sur plat

N°3C	Matière	Finition	Fixation	Épaisseur verre
9.1508.20	ZAMAK	Inox brossé mat	Sur plat	8.76 mm
9.1508.82	INOX	V2A	Sur plat	8.76 mm
9.1508.84	INOX	V4A	Sur plat	8.76 mm
9.1510.20	ZAMAK	Inox brossé mat	Sur plat	10.76 mm
9.1510.82	INOX	V2A	Sur plat	10.76 mm
9.1510.84	INOX	V4A	Sur plat	10.76 mm
9.1512.20	ZAMAK	Inox brossé mat	Sur plat	12.76 mm
9.1512.82	INOX	V2A	Sur plat	12.76 mm
9.1512.84	INOX	V2A	Sur plat	12.76 mm

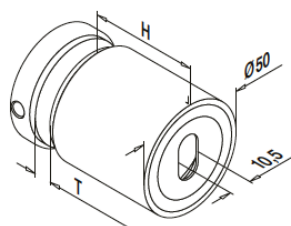
A	B	C
55 mm	55 mm	35 mm



# 9.0749.\_\_\_\_.\_\_\_\_ ADAPTATEUR A VERRE

- En acier inoxydable V2A

N°3C	Matière	Finition	H	T
9.0749.300.12	INOX	V2A	30 mm	12 - 25.52 mm
9.0749.400.12	INOX	V2A	40 mm	8 - 25.52 mm
9.0749.500.12	INOX	V2A	50 mm	8 - 25.52 mm

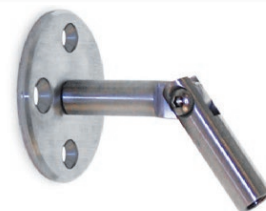
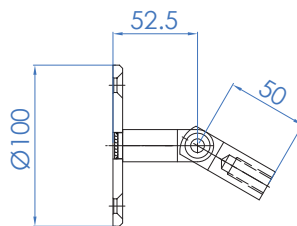




## 9.961.00 SUPPORT MURAL ARTICULE SUPERIEUR

- En Inox V4A brossé mat
- Rosace avec 4 trous, Ø100 mm
- Filetage M12 à gauche

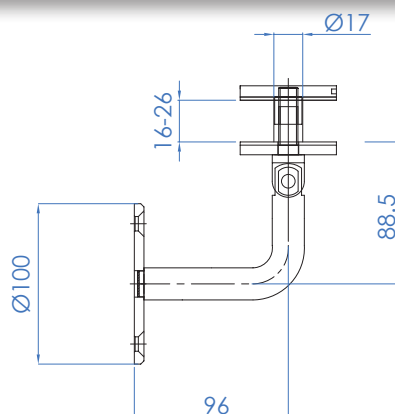
N° 3C	Emballage
9.961.00	pce



## 9.962.00 SUPPORT MURAL ARTICULE INFERIEUR

- En Inox V4A brossé mat
- Rosace avec 4 trous, Ø100 mm
- Verre 16-26 mm
- Diamètre de perçage du verre Ø20 mm

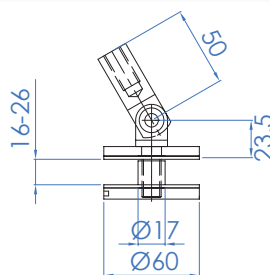
N° 3C	Emballage
9.962.00	pce



## 9.971.00 POINT DE FIXATION ARTICULE

- En Inox V4A brossé mat
- Filetage M12 à droite
- Verre 16-26 mm
- Diamètre de perçage du verre Ø20 mm

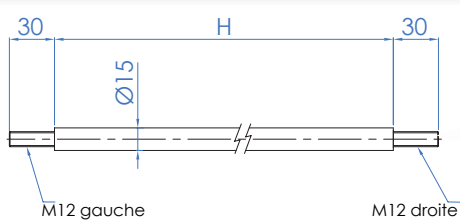
N° 3C	Emballage
9.971.00	pce



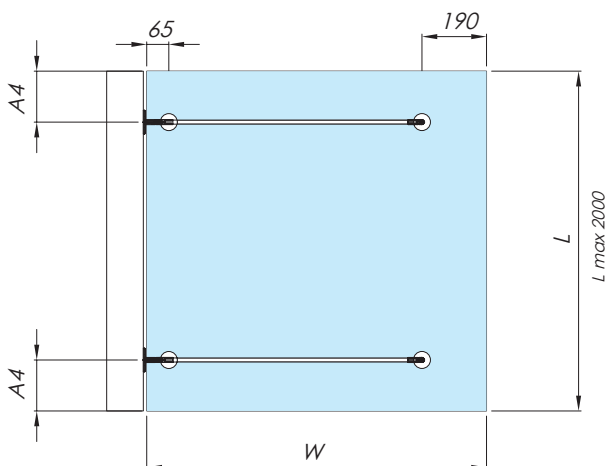
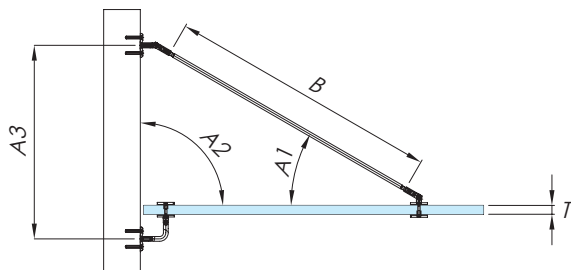
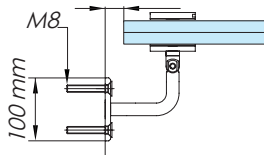
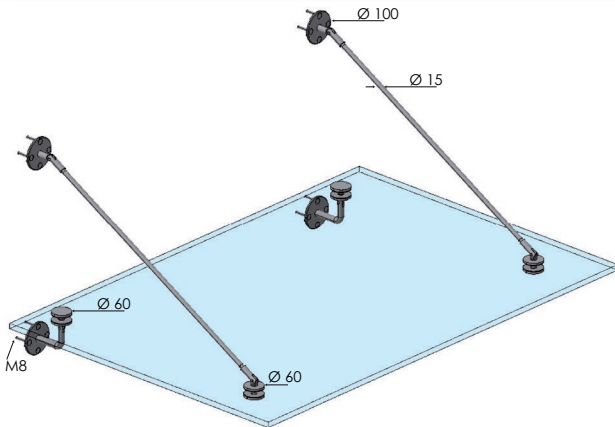
## 9.981.00 - 9.982.00 TIRANT FILETEE

- En Inox V4A brossé mat
- Ø15 mm filetage M12 à gauche / droite
- Longueur 775 mm ou 1350 mm

N° 3C	Emballage	Longueur
9.981.00	pce	775 mm
9.982.00	pce	1350 mm



# SYSTEME DE MARQUISES RESULTATS ET INFORMATIONS IMPORTANTES



## Résultats des tests avec verres trempés et feuilletés

### Caractéristiques des verres

T	L	W
8 + 8 mm + 1,52 mm pvb	max 2000 mm	1000 mm
10 + 10 mm + 1,52 mm pvb	max 2000 mm	1000 mm
12 + 12 mm + 1,52 mm pvb	max 2000 mm	1000 mm
10 + 10 mm + 1,52 mm pvb	max 2000 mm	1500 mm
12 + 12 mm + 1,52 mm pvb	max 2000 mm	1500 mm

## Information importantes pour une installation correcte

### Testés avec une profondeur W 1000 mm et une largeur L 2000 mm

A1	A2	A3	A4	W	B
30°	90°	570 mm	150 mm	1000 mm	775 mm
28°	92°	545 mm	150 mm	1000 mm	775 mm
26°	94°	520 mm	150 mm	1000 mm	775 mm
24°	96°	495 mm	150 mm	1000 mm	775 mm

### Testés avec une profondeur W 1500 mm et une largeur L 2000 mm

A1	A2	A3	A4	W	B
30°	90°	860 mm	300 mm	1500 mm	1350 mm
28.5°	91.5°	825 mm	300 mm	1500 mm	1350 mm
27°	93°	790 mm	300 mm	1500 mm	1350 mm
25.5°	94.5°	755 mm	300 mm	1500 mm	1350 mm



# CONDITIONS GÉNÉRALES DE VENTE

## 1. GÉNÉRALITÉS

Les présentes « Conditions générales de vente » s'appliquent à l'ensemble des contrats de vente conclus avec la société 3C Services SA (le « vendeur »). D'autres conditions, telles que celles de l'acheteur ne s'appliquent que lorsque celles-ci ont été expressément convenues par écrit entre les parties.

## 2. PRIX

Les prix indiqués dans nos documents correspondent aux tarifs en vigueur lors de la mise sous presse ou de la publication du catalogue ou des documents. Les ajustements de prix consécutifs à l'évolution du marché, au renchérissement ou à des ajustement de cours demeurent réservés en tout temps et ne supposent pas d'avis préalable. Les offres ne contenant pas de limitation particulière sont valables pendant 30 jours à compter de la date de leur émission.

- Nos prix de vente s'entendent HT + TVA.
- Les prix ne sont valables que pour les quantités indiquées dans l'offre

## 3. NORMES

• Les mesures, autres indications sous forme de textes et images figurant dans nos documents n'ont qu'une valeur indicative. Les normes DIN, ISO et VSM/SN sont déterminantes. Les acheteurs étrangers sont tenus de nous informer des normes juridiques et décisions des pouvoirs publics concernant la livraison des marchandises commandées, leur conditionnement ou leur utilisation.

## 4. CONFECTIONS SPÉCIALES

L'acheteur répond seul de l'exactitude des dessins, ébauches, modèles, échantillons et indications mis à disposition du vendeur pour des pièces spéciales. De plus, l'acheteur garantit l'absence d'atteintes à des droits de propriété industrielle de tiers consécutives à la fabrication et à la livraison des pièces spéciales et s'engage à pleinement indemniser le vendeur contre toute responsabilité envers des tiers pour d'éventuelles atteintes à leurs droits de propriété industrielle. Les offres et confirmations portant sur des pièces spéciales sont toujours établies sur la base d'une estimation des charges de production et les prix ne sont donc que des estimations. Nous nous réservons le droit de résilier un contrat de fourniture dans le cas où nous ne serions pas en mesure de résoudre, moyennant des frais acceptables, des difficultés imprévisibles affectant la production dans le cas où l'acheteur n'acceptera pas l'ajustement nécessaire des prix.

## 5. DÉLAI DE LIVRAISON ET OBLIGATIONS DE LIVRER

En règle générale, les produits figurant dans nos documents sont livrables départ entrepôt, mais sans pour autant que leurs disponibilités ne soient garantis. Pour les produits qui ne figurent pas dans nos documents, nous remettons des offres sur demande. Les délais de livraison sont fixés après appréciation soigneuse du cas d'espèce, mais sans engagement. Toute indemnisation pour cause de livraison tardive est exclue. Sauf stipulation contraire, l'acheteur est tenu d'accepter la marchandise même en cas de livraison tardive. L'obligation de livrer ne peut reposer que sur notre confirmation de la commande. Les événements imprévus constitutifs d'un cas de force majeure, p. ex guerre, tensions internationales, émeutes, pénurie de matière premières, perturbations dans l'entreprise, épidémies, grève, etc., ainsi que d'autres événements indépendants de notre volonté ou de celle de nos fournisseurs ont pour conséquence de nous libérer de l'obligation de livrer tout ou une partie de la marchandise. Les livraisons sur appel ne sont possibles qu'à condition d'avoir été expressément convenues par écrit.

## 6. EMBALLAGE

L'emballage est facturé au prix coûtant et n'est pas repris. En l'absence d'instructions particulières, nous choisissons le type d'emballage qui nous paraissent le plus avantageux.

## 7. EXPÉDITIONS

La marchandise est expédiée pour le compte de l'acheteur et à ses risques. En l'absence d'instructions particulières, nous choisissons le mode d'expédition nous paraissant le plus avantageux. En cas d'envoi express, nous facturons les frais supplémentaires de transports. Les retours de marchandises non imputables à 3C Services SA ne sont acceptés que sur entente préalable. Le retour ne peut pas être accepté lorsque la valeur de la marchandise retournée est inférieure à CHF 50.-.

## 8. CONDITIONS DE PAIEMENT

Les marchandises livrées sont payables à la commande.

## 9. RÉSERVE DE PROPRIÉTÉ

La marchandise que nous livrons reste notre propriété jusqu'au paiement complet. Si, d'après le régime juridique applicable, l'existence légale de la réserve de propriété est subordonnée à son inscription dans un registre particulier, nous sommes habilités à procéder à cet enregistrement. Toute marchandise n'étant pas entièrement payée ne peut être ni aliénée, ni mise en gage, ni grevée d'autres droits de tiers. Demeure réservée une aliénation opérée dans le cadre de l'activité commerciale courante de l'acquéreur. Dans ce cas, l'acquéreur nous cède sa créance au prix d'achat.

## 10. RÉCLAMATIONS POUR VICES

L'acheteur doit immédiatement contrôler la marchandise livrée; tout vice constaté doit nous être signalé par écrit dans un délai de 8 jours ouvrables à compter de la réception de la livraison; dans le cas d'un vice caché, le délai de 8 jours débute à la date de la découverte du vice.

En cas de réclamation justifiée ou d'erreur de livraison, l'acheteur doit accorder au vendeur un délai convenable pour livrer une marchandise conforme au contrat. Nous nous réservons toutefois le droit d'établir un avoir au lieu de livrer une marchandise de remplacement, ceci pour autant que les marchandises n'aient pas été transformées. L'acheteur n'est pas en droit d'obtenir un dédommagement ni de résilier le contrat.

## 11. RESPONSABILITÉ DU VENDEUR

Comme il ressort de l'article 10 ci-avant, la responsabilité du vendeur est limitée au remplacement du produit vicié à l'exclusion de toute autre remède. Ainsi nous ne sommes tenus de réparer un dommage que si celui-ci résulte d'une faute lourde de notre part ou de nos employés ou sous-traitants. La responsabilité pour les dommages consécutifs à un vice de quelque nature que ce soit est exclue, dans les limites fixées par la loi. C'est le cas notamment pour les dommages indirects et le manque à gagner.

## 12. ANNULATION

L'annulation d'une commande est soumise à notre acceptation écrite et expresse. Les réclamations concernant une livraison n'autorisent pas l'acheteur à annuler la livraison des marchandises déjà commandées mais pas encore livrées. Nous sommes en droit de dénoncer nos obligations de livrer si nous estimons que la situation financière ne lui permet plus d'honorer ses obligations notamment en cas de faillite de l'acheteur.

## 13. LIEU D'EXÉCUTION

Le lieu d'exécution des livraisons est le lieu de distribution de 3C Services SA. Le lieu d'exécution des paiements est CH – 1470 Estavayer-le-Lac.

## 14. PROPRIÉTÉ DU CATALOGUE, COPYRIGHT

La conception graphique et le système appliqué pour le référencement des articles dans nos catalogues et autres documents sont protégés au titre du droit d'auteur. Les reproductions et les duplications de toutes sortes, même partielles, supposent l'autorisation écrite de 3C Services SA, CH – 1470 Estavayer-le-Lac

## 15. FOR JUDICIAIRE

Le for est à 1470 Estavayer-le-Lac. Nos partenaires contractuels renoncent expressément au for de leur domicile.

## 16. DROIT APPLICABLE

Seul le droit suisse est applicable, en particulier le Code suisse des obligations. L'application de la Convention des Nations Unies sur les contrats de vente internationale de marchandises (Convention de Vienne) est exclue.

3C Services SA, CH – 1470 Estavayer-le-Lac, janvier 2018



**LA DIFFÉRENCE SE MESURE PARFOIS  
DANS LES PLUS INFIMES DÉTAILS**

*John Pawson, architecte designer*

[WWW.3CSERVICES.CH](http://WWW.3CSERVICES.CH)

